

Aviso de Ciclón Tropical en el Océano Pacífico

No. Aviso: 19

Ciudad de México a 07 de Julio del 2016.

Emision: 22:15h

Servicio Meteorológico Nacional, fuente oficial del Gobierno de México, emite el siguiente aviso:

Síntesis:"BLAS" AHORA COMO HURACÁN CATEGORÍA II

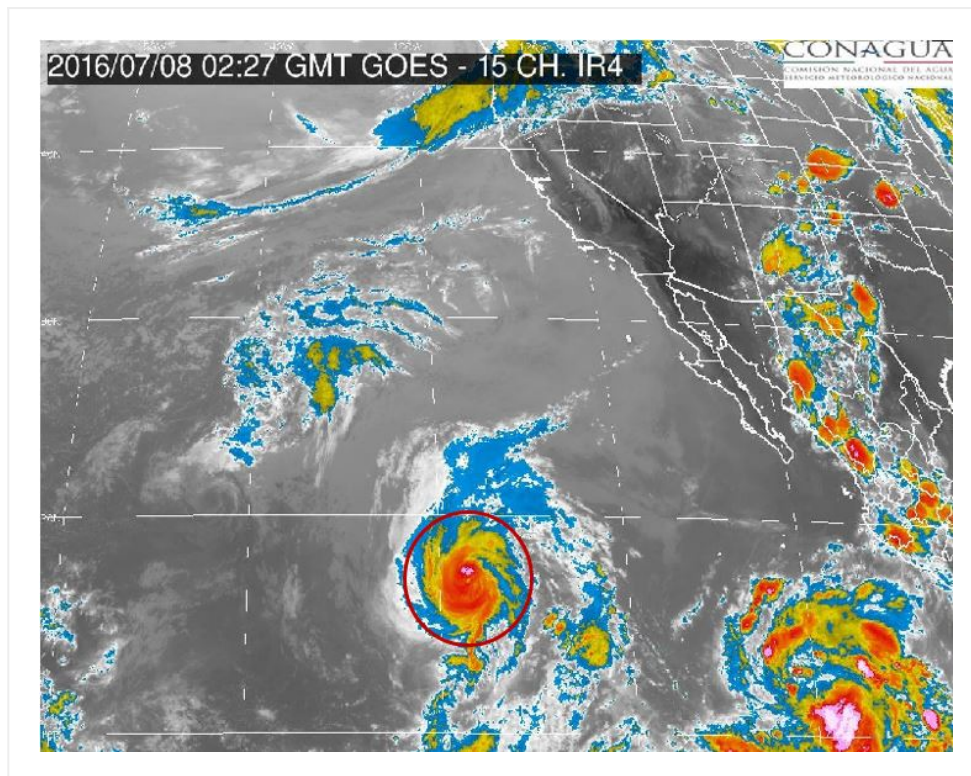


Imagen de satélite

Situación Actual:

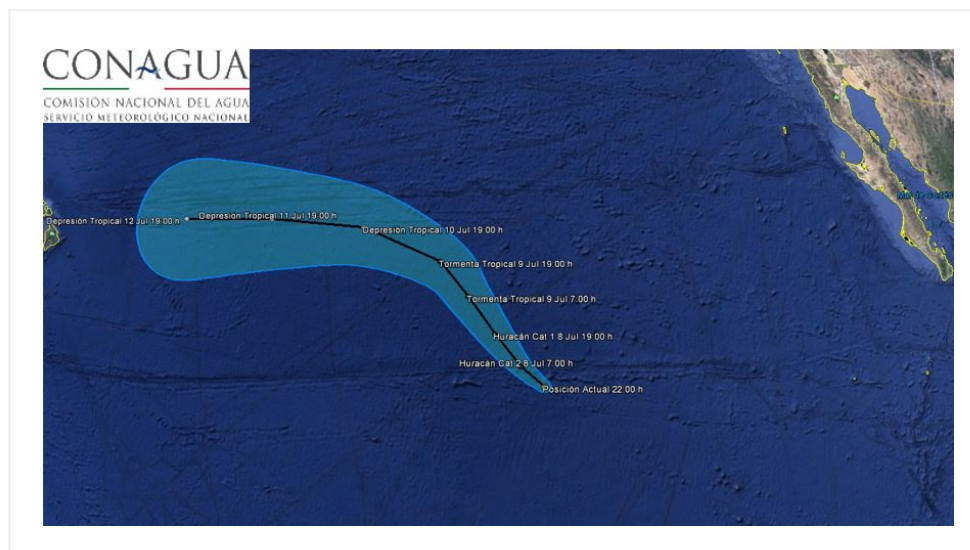
"Blas", es ahora Huracán categoría II, y se mantiene lejos de costas nacionales.

Condiciones Actuales		
Hora local (hora gmt)	22:00 (3:00 GMT DEL DÍA 08)	
Ubicación del centro del ciclón	Latitud Norte:16.9°	Longitud Oeste: 128.6°
Distancia al lugar más cercano	2,060 km al oeste-suroeste de Cabo San Lucas, BCS.	

Condiciones Actuales

Desplazamiento actual:	Oeste-noroeste (295°) a 15 km/h			
Vientos máximos [km/h]:	Sostenidos: 175 km/h		Rachas: 215 km/h	
Presión mínima central [hpa]:	968 hPa			
Comentarios adicionales	No afecta al país.			
Recomendaciones	---			
Extensión en cuadrantes de radios de vientos y oleaje				
Radio de vientos de 120 km/h	55 km NE	55 km SE	35 km SO	35 km NO
Radio de vientos de 95 km/h	130 km NE	110 km SE	55 km SO	75 km NO
Radio de vientos de 63 km/h	240 km NE	240 km SE	130 km SO	165 km NO
Oleaje 4 m	555 km NE	445 km SE	445 km SO	555 km NO

PRONÓSTICO VALIDO AL DÍA/HORA LOCAL TIEMPO CENTRO	LATITUD NORTE	LONG. OESTE	VIENTOS [Km/h]	CATEGORÍA	UBICACIÓN (en km)
08/07h	17.6	129.7	155/195	Huracán categoría II	1,885 km al suroeste de Punta Eugenia, BCS.
08/19h	18.8	131.0	120/150	Huracán categoría I	1,910 km al oeste-suroeste de Punta Eugenia, BCS.
09/07h	20.2	132.4	100/120	Tormenta Tropical	1,955 km al oeste-suroeste de Punta Eugenia, BCS.
09/19h	21.5	133.9	75/95	Tormenta Tropical	2,030 km al oeste-suroeste de Punta Eugenia, BCS.
10/19h	22.5	137.7	55/75	Depresión Tropical	2,325 km al oeste-suroeste de Ensenada, BC.
11/19h	22.3	142.3	45/65	Depresión Tropical	2,745 km al oeste-suroeste de Ensenada, BC.
12/19h	21.7	146.9	35/55	Depresión Tropical	3,195 km al oeste-suroeste de Ensenada, BC.



Trayectoria del huracán "Blas"

Aviso No.	Fecha / Hora local CDT	Lat. Norte	Long. Oeste	Distancia más cercana (km)	Viento mín. / rachas	Categoría	Avance
01	02 jul / 22:00	11.1	108.3	975 km al sur-suroeste de Manzanillo, Col.	55/75	Depresión Tropical	oeste (280°) a 19 km/h

02	03 jul / 4:00	11.7	109.7	800 km al sur de Isla Socorro, Col. 995 km al suroeste de Manzanillo, Col.	65/85	Tormenta Tropical	oeste-noroeste (285°) a 22 km/h
03	03 jul / 10:00	11.6	110.3	1,045 km al suroeste de Manzanillo, Col.	95/110	Tormenta Tropical	Oeste-noroeste (285°) a 20 km/h
04	03 jul / 16:00	12.2	111.4	1,070 km al suroeste de Manzanillo, Col.	100/120	Tormenta Tropical	Oeste-noroeste (285°) a 20 km/h
05	03 jul / 22:00	12.4	112.2	1,190 km al sur-suroeste de Cabo San Lucas, BCS.	100/120	Tormenta Tropical	Oeste-noroeste (285°) a 19 km/h
06	04 jul / 04:00	12.7	113.2	1,185 km al sur-suroeste de Los Cabos, BCS.	110/140	Tormenta Tropical	oeste-noroeste (285°) a 19 km/h
07	04 jul / 10:00	13.3	114.4	715 km al sur-suroeste de Isla Socorro, Col., y a 1,170 km al sur-suroeste de Cabo San Lucas, BCS.	120/150	Huracán categoría I	Hacia el oeste-noroeste (285°) a 20 km/h
08	04 jul / 16:00	13.7	115.7	760 km al suroeste de Isla Socorro, Col. 1,190 km al sur-suroeste de Cabo San Lucas, BCS.	120/150	Huracán categoría I	Oeste-noroeste (290°) a 22 km/h
09	04 jul / 22:00	14.0	116.8	1,225 km al suroeste de Cabo San Lucas, BCS.	140/165	Huracán categoría I	Oeste-noroeste (290°) a 22 km/h
10	05 jul / 4:00	14.2	118.1	920 km al oeste-suroeste de Isla Socorro, Col. 1,295 km al suroeste de Cabo San Lucas, BCS.	155/195	Huracán categoría II	oeste-noroeste (285°) a 22 km/h
11	05 jul / 10:00	14.1	119.5	1,050 km al oeste-suroeste de Isla Socorro, Col., y a 1,405 km al suroeste de Cabo San Lucas, BCS.	175/215	Huracán categoría II	Hacia el oeste (280°) a 22 km/h
12	05 jul / 16:00	14.3	120.9	1,175 km al oeste-suroeste de Isla Socorro, Col. 1,500 km al suroeste de Cabo San Lucas, BCS.	205/250	Huracán categoría III	Oeste (275°) a 26 km/h
13	05 jul / 22:00	14.4	121.7	1,245 km al oeste-suroeste de Isla Socorro, Col. 1,560 km al suroeste de Cabo San Lucas, BCS.	220/270	Huracán categoría IV	Oeste (275°) a 20 km/h

14	06 jul / 04:00	14.7	122.7	1,625 km al oeste-suroeste de San José del Cabo, B.C.S. 1,330 km al oeste-suroeste de Isla Socorro, Col.	205/250	Huracán categoría III	oeste (280°) a 19 km/h
15	06 jul / 10:00	15.0	123.6	A 1,685 km al oeste-suroeste de Cabo San Lucas, BCS.	205/250	Huracán categoría III	Hacia el oeste-noroeste (285°) a 19 km/h
16	06 jul / 16:00	15.2	124.7	1,775 km al oeste-suroeste de Cabo San Lucas, B.C.S. 1,515 km al oeste-suroeste de Isla Socorro, Col.	205/250	Huracán categoría III	Oeste-noroeste (285°) a 19 km/h
17	06 jul / 22:00	15.7	125.4	1,810 km al oeste-suroeste de Cabo San Lucas, B.C.S.	205/250	Huracán categoría III	Oeste-noroeste (290°) a 19 km/h
18	07 jul / 10:00	16.2	127.1	1,795 km al suroeste de Punta Eugenia, BCS y a 1,945 km al oeste-suroeste de Los Cabos BCS	195/240	Huracán categoría III	oeste-noroeste (290°) a 17 km/h
19	07 jul / 22:00	16.9	128.6	2,060 km al oeste-suroeste de Cabo San Lucas, BCS.	175/215	Huracán categoría II	Oeste-noroeste (295°) a 15 km/h

EL SIGUIENTE AVISO SE EMITIRÁ A LAS 10:00HRS TIEMPO DEL CENTRO O ANTES SI OCURREN CAMBIOS SIGNIFICATIVOS

Pronosticador: Libia González

Revisó: Oscar Montoya